



■ご利用対象

受給者証をお持ちの小学生・中学生・高校生

※受給者証申請の手続きはぴあ草津みなみへお問合せください。

■利用にかかる費用

国の定める利用者負担額をいただきます。

原則、1割負担ですが、ご負担には月ごとの上限が適用されます。

※おやつ代、教材費など実費をいただくことがあります。

■その他サービス

■ご利用までの手続きの流れ



まず、見学と面談の日程をお申し込みください。
見学は、随時お受けしています。

082-277-5410へお電話ください♪

1. 見学とお話し（面談）

面談は、ぜひ、お子様と一緒にお願いします。

受給者証をお持ちの場合はご持参ください。

お持ちでない場合には、受給者証の申請・取得の手順もご説明しますので、ご心配なく。

2. 受給者証の申請

お住いの市（広島市の場合は区役所）や町に放課後等デイサービス利用の申請をしてください。

3. ご利用契約

受給者証が届きましたら、ぴあにお持ち下さい。
ご利用契約を頂いた後、ご利用開始となります。

■ ■ 時間割 ■ ■

月・火・水・金曜

午後4時00分～午後6時00分

木曜

午後3時00分～午後5時00分

土曜

午前9時～午後3時



※年末年始と国民の休日はお休みします。
※春休み・夏休み・冬休みは、特別時間割となります。



放課後等デイサービス

ぴあ草津みなみ

Pier草津南

広島市西区草津新町2丁目4番20号

アルパーク北棟駐車場の南に並んでいる戸建ての一棟です。（お隣は吉原総合治療院さんです。）

電話 082 (277) 5410

FAX 082 (553) 0875

MAIL info@pier.jp

http://pier.jp



放課後等デイサービス

ぴあ草津みなみ



ぴあ草津みなみは広島市の認可を得て行う放課後等デイサービスの事業所です。

ぴあ（**Pier**）はドイツ語や英語などで、「桟橋」の意味です。



まずは、
お電話
ください

電話 082 (277) 5410





放課後等デイサービス

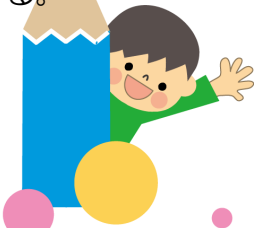
ぴあ草津みなみのめざすもの

ぴあ（Pier）とは棧橋・埠頭の意味です。子どもたちが次のステップへの船出をするための棧橋となりたいという思いを込めました。

■のびのびとリラックスした環境で集中して物事に取り組む経験を重ねることで、達成感を味わい、集中することの重要性を知る。

■遊びや運動その他の活動（工作、お絵かき、ゲーム、買い物、調理実習など）を通して集団生活に必要な適応力・社会に出た時に必要となる力を身につける。

■自己コントロールができるようになり、友だちといることが苦にならなくなる。



ぴあ草津みなみの毎日



大きなグループで過ごす「始まりの会」「終わりの会」「自由時間」と小集団で過ごす活動の時間があります。

小集団で過ごす時間は、カードゲームやボードゲームといったアナログゲームや工作などに1名から4名程度で集中して取り組むみます。

集中して取り組む→達成感を得る→成功体験を積む
→自己肯定感を高めるということを目指しています。

これらの活動は、ワーキングメモリのトレーニングとしても有効です。ワーキングメモリーを高めることは、読み・書き・計算といった基礎的な学力を獲得する意欲の向上を図ることにもつながります。

SST ソーシャルスキルトレーニング

興味をもって、楽しんで遊ぶことで子どもは発達していきます。

人間の脳は、楽しく学んでいるときに、学習効果が上がりますが、嫌いなことを嫌々やったり、我慢しながら無理してやっている時には、学習効果は上がりません。

子どもたちが自分の力を精いっぱい使ってできる遊びや活動を見つけていきます。

年間行事

- 1月：たこあげ
- 2月：節分
- 3月：ひなまつり
- 4月：お花見
- 5月：こいのぼり作り
- 6月：発表会
- 7月：七夕
- 8月：夏祭り
- 9月：お月見
- 10月：ハロウィン
- 11月：運動会
- 12月：クリスマス会



上段が2階の3室。小ぶりの部屋で少人数での療育を行います。
1階では「自由時間」を過ごしたり、始まりの会・終わりの会を行います。

